

Avenir de l'ancien Collège Îles de Mars

Atelier « Ferme urbaine »

Réunion publique du mardi 9 avril 2019



Vue depuis le Sud



Et maintenant ?

- **Des premières réflexions comportant des axes forts :**
 - Rassembler une partie des services municipaux – création d'une cité administrative
 - Installer une ferme urbaine
 - Dynamiser l'offre commerciale en apportant des commerces non concurrents des existants et/ou en proposant des relocalisations
 - Une résidence personnes âgées
 - L'installation d'activités tertiaires
 - Etc.
- **Une première étude d'opportunité/faisabilité en 2018**

Une première phase de concertation

- **Quand ? De décembre 2018 à l'été 2019**
- **Pourquoi ?**
 - Présenter les grandes orientations
 - Recueillir les besoins des pontois
 - Échanger et réfléchir ensemble aux contraintes du projet et de son environnement
- **Comment ?**
 - Une réunion publique de lancement (3 décembre 2018)
 - Des ateliers sur chacune des orientations proposées (1 atelier par mois entre février et mai 2019)
 - Une réunion publique de restitution (avant l'été 2019)

Les orientations politiques de la Métropole

PROJET D'AMÉNAGEMENT ET DE DÉVELOPPEMENT DURABLES



PLUI
Plan Local d'Urbanisme Intercommunal

« Quels solutions donnons-nous pour améliorer le cadre de vie et donner un environnement sain à chacun ? »

Les orientations politiques de la Métropole



POUR SUIVRE L'EFFORT DE RÉDUCTION DE LA CONSOMMATION D'ESPACE

« Pour l'agriculture, le PLUi préserve l'agriculture en **augmentant les surfaces classées en zone agricole d'environ 90 hectares** »

« Pour la limitation de l'étalement urbain, plus de 50% de la construction de logements doit être réalisée dans l'enveloppe urbaine actuelle »

Les orientations politiques de la Métropole



POLITIQUE DE LA VILLE ET COHÉSION SOCIALE POUR UNE MÉTROPOLE SOLIDAIRE

« Faire des quartiers prioritaires des lieux attractifs et **d'innovation** pour la Métropole de demain »

Les orientations politiques de la Métropole

AMÉLIORER LA QUALITÉ DE L'OFFRE COMMERCIALE SUR L'ENSEMBLE DU TERRITOIRE



« Favoriser le développement des circuits courts en préservant au sein de la Métropole les espaces de production, de transformation et de distribution adaptés aux besoins, ... »

Les orientations politiques de la Métropole



ENVIRONNEMENT ET CADRE DE VIE UNE MÉTROPOLE DURABLE ET AGRÉABLE À VIVRE

« Améliorer et **accroître les espaces cultivés en ville** »

« La Métropole souhaite **favoriser et développer l'agriculture urbaine.**

Celle-ci est source de nombreux avantages tant environnementaux que sociaux.

Elle permet aux habitants de se réapproprier et réinvestir certains espaces urbains, de disposer d'un cadre de vie renouvelé de proximité, d'espaces de ressourcement qui permettent le développement d'une culture de l'alimentation. »

Les orientations politiques de Pont de Claix



Le Plan Air Énergie Climat pour la période 2015-2020

Axe 1 :
Aménager le territoire pour consommer moins et s'adapter au changement climatique



« Encourager le développement des jardins familiaux, »

« Développer la nature en ville en créant une ceinture verte active permettant d'assurer la continuité et la connexion des espaces verts et des parcs urbains au sein de la trame verte, »

Les orientations politiques de Pont de Claix



Le Plan Air Énergie Climat pour la période 2015-2020

Axe 4 : Consommer et produire localement en limitant l'impact sur l'environnement

« Favoriser les produits issus des cycles courts : productions locales, paniers équitables, »

Cuisine collective de la ville :
« Confectionner 45% des repas à partir de produits locaux »

Les orientations politiques de Pont de Claix



Axe 4 :
Consommer et
produire
localement en
limitant l'impact
sur
l'environnement

La cuisine centrale de la ville
700 à 750 repas par jour

Résultats en 2018

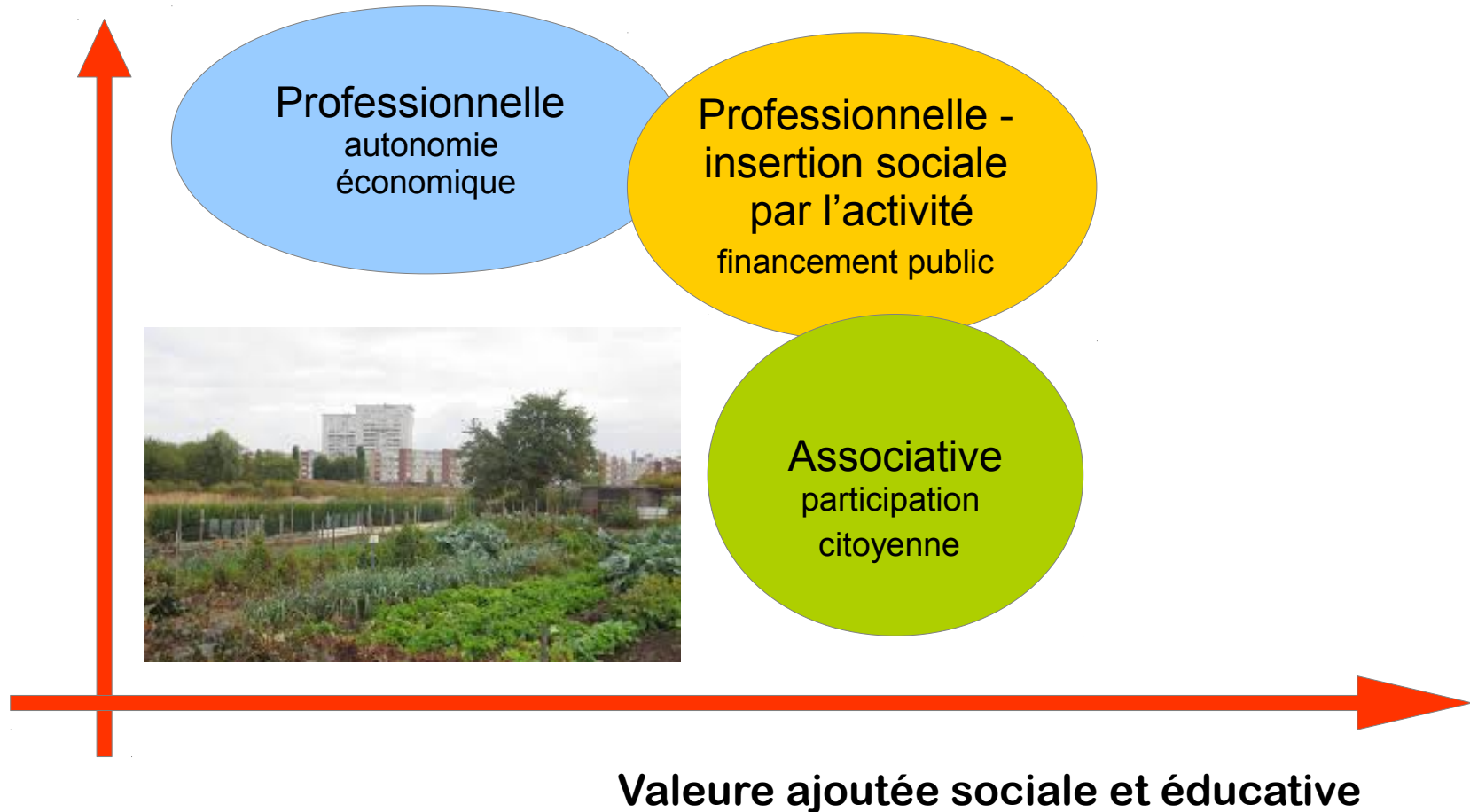
Approvisionnement local pour
20 à 40% des denrées

Label BIO pour 20% des
achats

Plan d'action pour limiter le
gaspillage engagé en 2017

Plusieurs approches d'agriculture urbaine

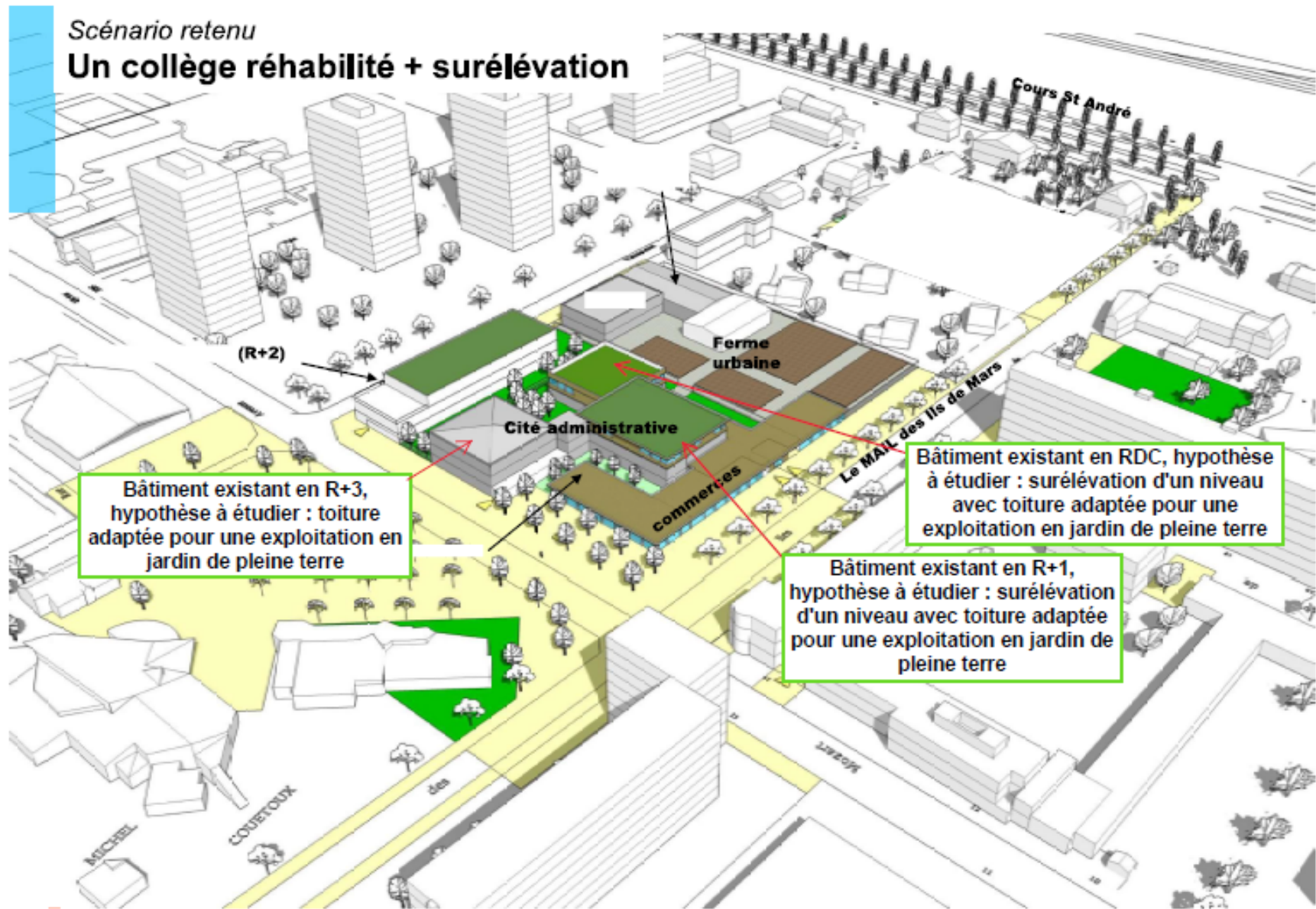
Production



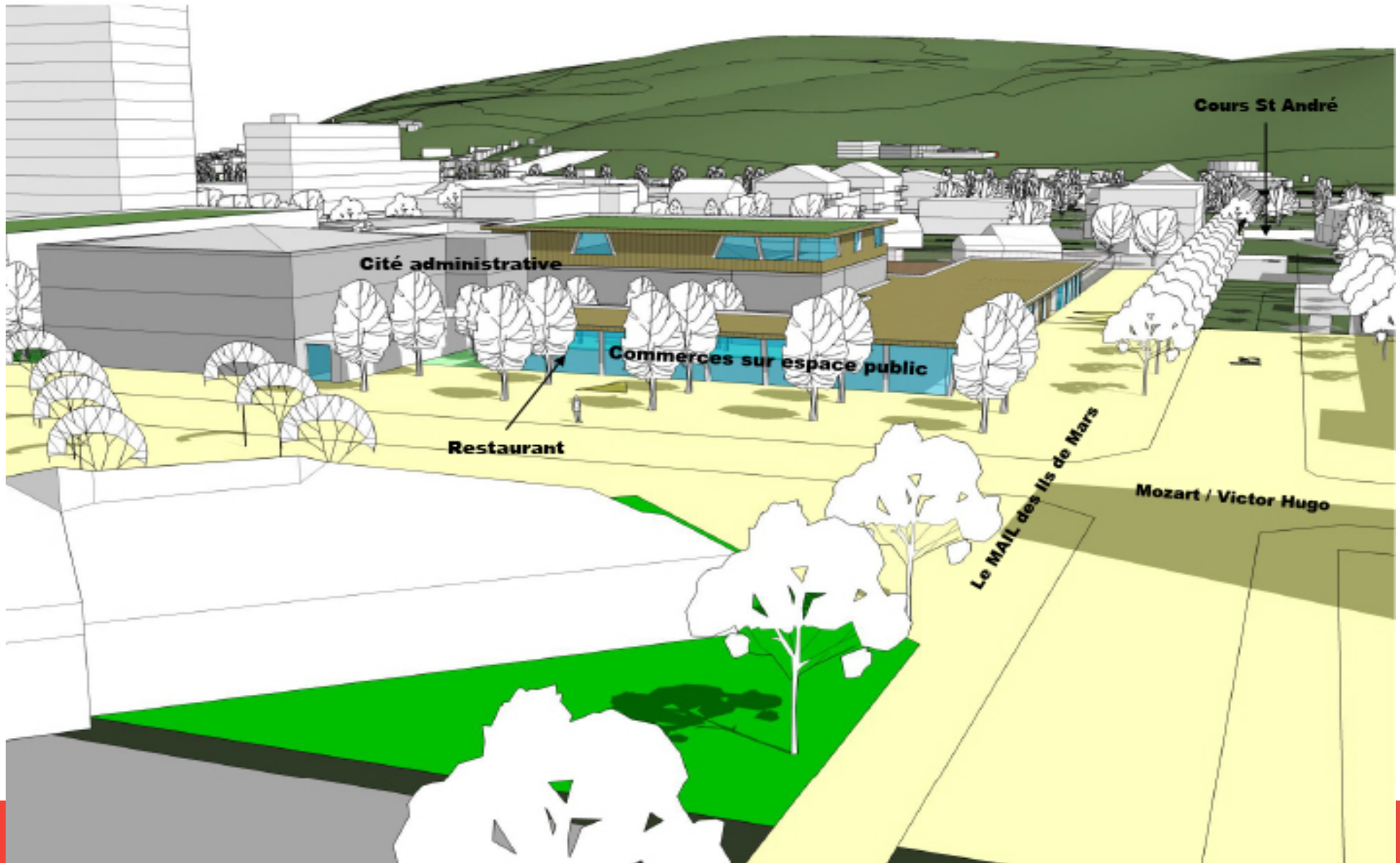
Ce que pourrait devenir le collège...

Scénario retenu

Un collège réhabilité + surélévation



Ce que pourrait devenir le collège...



La prochaine date à retenir



Création de logements (résidence seniors) :

→ jeudi 16 mai à 18h